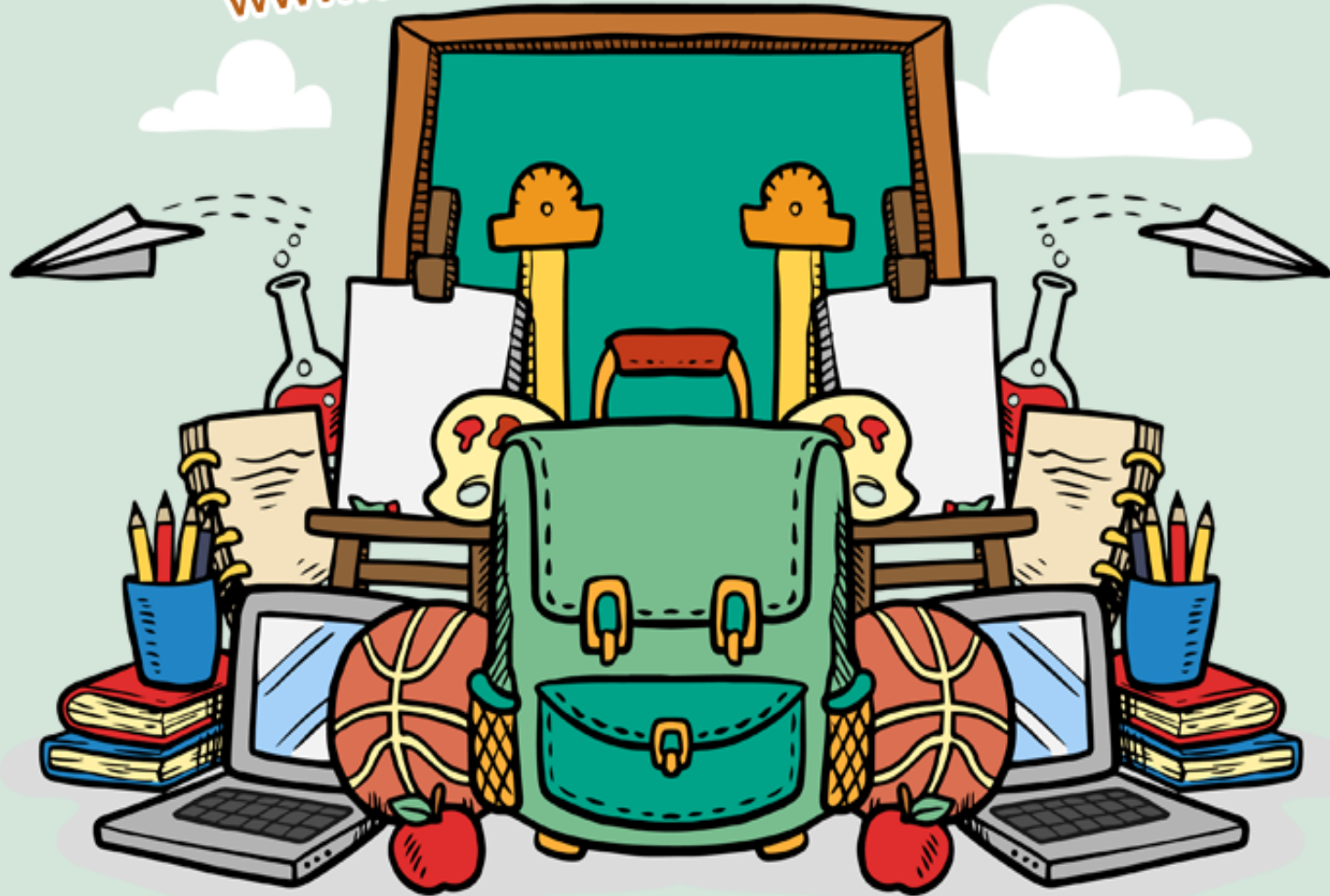


# สรุป โครงสร้าง Comparison

[www.tonamorn.com](http://www.tonamorn.com)



การเปรียบเทียบ

ชั้นธรรมดา

ชั้นกว่า

ชั้นสูงสุด

# การใช้คำคุณศัพท์ในการเปรียบเทียบขั้นปกติ (Positive/Regular Adjectives)

โครงสร้างประโยค : S + V. to be + **as adjective as**

เราใช้ as...as ในการเปรียบเทียบของสองสิ่ง que เท่ากันหรือเหมือนกันทุกประการ โดยคำคุณศัพท์ที่ใช้เปรียบเทียบในขั้นธรรมดา นี้จะไม่มีการเปลี่ยนรูปหรือเติมคำใด ๆ หลัง adjective นั้น ๆ เช่น

Harry is as tall as his brother.

(แฮรี่สูงเท่ากับน้องชายของเขา)

This bag is as expensive as that one.

(กระเป๋าใบนี้แพงเท่ากับอีกใบหนึ่ง)



# การใช้คำคุณศัพท์ในการเปรียบเทียบชั้นกว่า (Comparative Adjectives)

โครงสร้างประโยคแบบที่ 1 : S + V. to be + **adj. +er + than**

การเปรียบเทียบคำคุณศัพท์ชั้นกว่านี้มี 2 รูปแบบ คือ รูปแบบแรกจะมีการเติม -er ท้ายคำคุณศัพท์ (adjective) นั้น ๆ และตามด้วย than เพื่อเปรียบเทียบว่า สิ่งหนึ่ง ... กว่าอีกสิ่งหนึ่ง  
เช่น

Pug is smaller than Siberian.  
(สุนัขพันธุ์ปักตัวเล็กกว่าสุนัขพันธุ์ไซบีเรียน)

# การใช้คำคุณศัพท์ในการเปรียบเทียบขั้นสูงสุด (Superlative Adjectives)

โครงสร้างประโยคแบบที่ 1 : S + V. to be + **the + adj. + est**

การเปรียบเทียบขั้นสูงสุดนี้มี 2 รูปแบบ คือ รูปแบบแรกจะใช้ the นำหน้า adj. ที่มีการเติม -est ท้ายคำนั้น ๆ เพื่อเปรียบเทียบว่า สิ่งนั้น ... ที่สุด เช่น

She was the cleverest girl I have ever known.

(หล่อนเป็นผู้หญิงที่ฉลาดที่สุดที่ฉันเคยรู้จักมา)

โครงสร้างประโยคแบบที่ 2 : S + V. to be + **the + most + adj.**

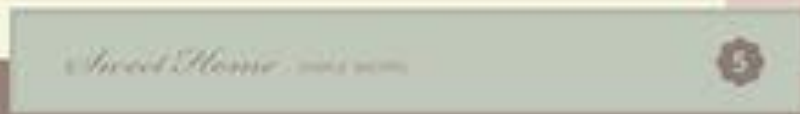
รูปแบบที่สอง จะใส่ the most ไว้ด้านหน้า adj. นั้น ๆ เพื่อเปรียบเทียบว่า สิ่งนั้น ... ที่สุด เช่น

I am the most beautiful woman in this world.

(ฉันเป็นผู้หญิงที่สวยที่สุดในโลกนี้)



**การทำคำคุณศัพท์ให้เป็นขั้นกว่าและขั้นสูงสุด**



1. คำคุณศัพท์พยางค์เดียวส่วนใหญ่ทำให้เป็นรูป Comparative (ชั้นกว่า) โดยการเติม -er ท้ายคำ และทำให้เป็นรูป Superlative (ชั้นสูงสุด) โดยการเติม -est ท้ายคำ เช่น

<b>Adjective</b>	<b>Comparative</b>	<b>Superlative</b>
cold	colder	coldest
hard	harder	hardest
tall	taller	tallest



2. คำคุณศัพท์พยางค์เดียวที่มีสระตัวเดียวและตามด้วยพยัญชนะตัวเดียว ให้เติมพยัญชนะตัวสุดท้ายของคำซ้ำก่อนเติม -er ในการทำให้เป็นขั้นกว่า และก่อนเติม -est ในการทำให้เป็นขั้นสูงสุด เช่น big - bigger - biggest

3. คำคุณศัพท์พยางค์เดียวที่ลงท้ายด้วย e ให้ตัด e ท้ายคำออกหนึ่งตัว ก่อนจะเติม -er หรือ -est เช่น nice - nicer - nicest

4. คำคุณศัพท์ที่ลงท้ายด้วย y ให้เปลี่ยน y เป็น i ก่อนจะเติม -er หรือ -est เช่น dry - drier - driest, easy - easier - easiest

5. คำคุณศัพท์สองพยางค์ที่ลงท้ายด้วย -ed, -ing, -ful, -less, -ous ทำให้เป็นรูป Comparative โดยการเติม more หน้าคำ และทำให้เป็นรูป Superlative โดยการเติม the most หน้าคำ เช่น

<b>Adjective</b>	<b>Comparative</b>	<b>Superlative</b>
worried	more worried	the most worried
boring	more boring	the most boring
faithful	more faithful	the most faithful
careless	more careless	the most careless
famous	more famous	the most famous



6. คำกริยาวิเศษณ์ หรือ adverb สองพยางค์ที่ลงท้ายด้วย -ly ทำให้เป็นรูป Comparative โดยการเติม more หน้าคำ และทำให้เป็นรูป Superlative โดยการเติม the most หน้าคำ เช่น quickly - more quickly - the most quickly

7. คำคุณศัพท์และคำกริยาวิเศษณ์ตั้งแต่สองพยางค์ขึ้นไป ทำให้เป็นรูป Comparative โดยการเติม more หน้าคำ และทำให้เป็นรูป Superlative โดยการเติม the most หน้าคำ เช่น

<b>Adjective</b>	<b>Comparative</b>	<b>Superlative</b>
dangerous	more dangerous	the most dangerous
expensive	more expensive	the most expensive
<b>Adverb</b>	<b>Comparative</b>	<b>Superlative</b>
easily	more easily	the most easily
quietly	more quietly	the most quietly

8. คำคุณศัพท์บางคำที่อาจจะไม่ได้เปลี่ยนรูปไปตามโครงสร้างดัง ที่กล่าวข้างต้น โดยเมื่อเป็น การเปรียบเทียบในขั้นกว่าและขั้นสูงสุด คำคุณศัพท์นั้น ๆ จะเปลี่ยนรูปไปเลย เช่น

<b>Adjective</b>	<b>Comparative</b>	<b>Superlative</b>
good	better	best
bad	worse	worst
many/much	more	most
little	less	least
far	farther/further	farthest/furthest